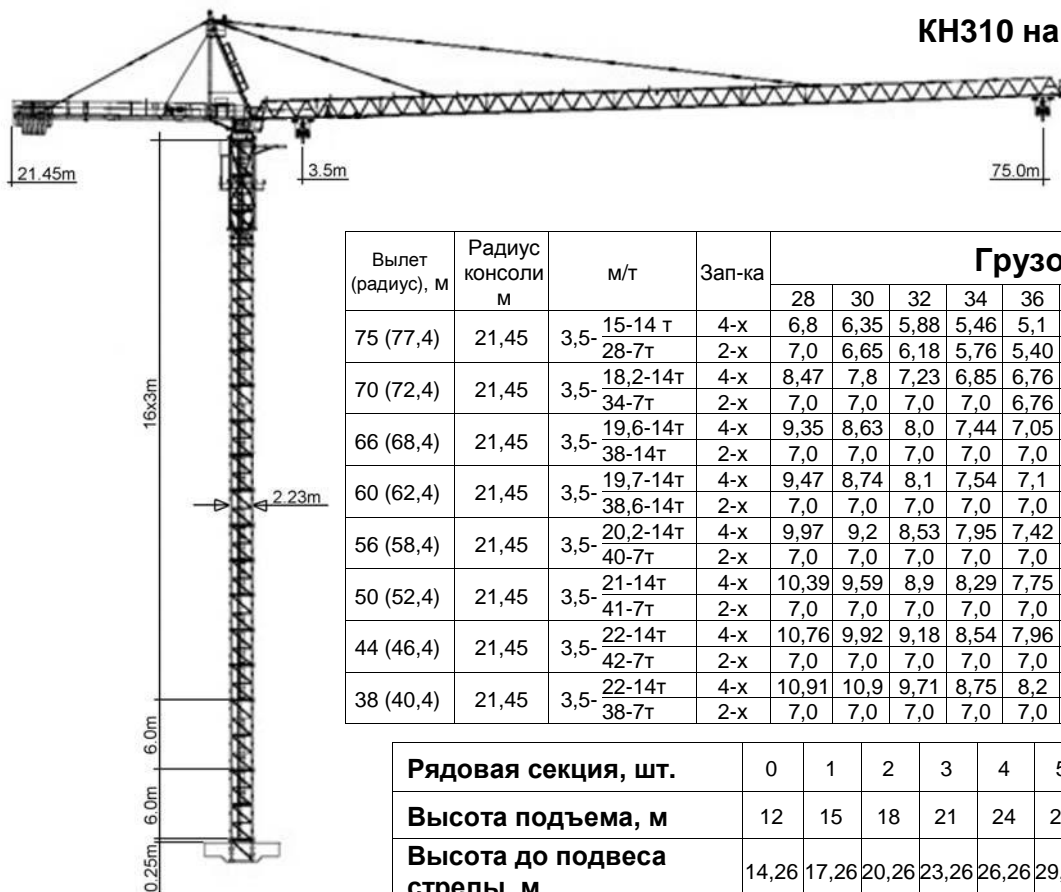


# КН310 на анкерах

Завод изготовитель:  
**EVERDIGM**  
Южная Корея



Вылет (радиус), м	Радиус консоли м	м/т	Зап-ка	Грузоподъемность в зависимости от вылета, м/т																				
				28	30	32	34	36	38	40	42	44	48	50	52	56	58	60	62	66	68	70	73	75
75 (77,4)	21,45	3,5-15-14т	4-х	6,8	6,35	5,88	5,46	5,1	4,77	4,47	4,21	3,97	3,55	3,36	3,19	2,89	2,75	2,63	2,51	2,29	2,2	2,1	1,98	<b>1,9</b>
			2-х	7,0	6,65	6,18	5,76	5,40	5,07	4,77	4,51	4,27	3,85	3,66	3,49	3,19	3,05	2,93	2,81	2,59	2,50	2,40	2,28	<b>2,2</b>
70 (72,4)	21,45	3,5-18,2-14т	4-х	8,47	7,8	7,23	6,85	6,76	6,06	5,7	5,37	5,08	4,56	4,34	4,13	3,76	3,59	3,43	3,29	3,03	2,91	<b>2,8</b>		
			2-х	7,0	7,0	7,0	7,0	6,76	6,36	6,0	5,67	5,38	4,86	4,64	4,43	4,06	3,89	3,73	3,59	3,33	3,21	<b>3,1</b>		
66 (68,4)	21,45	3,5-19,6-14т	4-х	9,35	8,63	8,0	7,44	7,05	6,7	6,31	5,95	5,63	5,07	4,82	4,6	4,19	4,01	3,84	3,68	<b>3,4</b>				
			2-х	7,0	7,0	7,0	7,0	7,0	7,0	6,61	6,25	5,93	5,37	5,12	4,9	4,49	4,31	4,14	3,98	<b>3,7</b>				
60 (62,4)	21,45	3,5-19,7-14т	4-х	9,47	8,74	8,1	7,54	7,1	6,79	6,39	6,03	5,71	5,14	4,89	4,66	4,25	4,07	<b>3,9</b>						
			2-х	7,0	7,0	7,0	7,0	7,0	7,0	6,69	6,33	6,01	5,44	5,19	4,96	4,55	4,37	<b>4,2</b>						
56 (58,4)	21,45	3,5-20,2-14т	4-х	9,97	9,2	8,53	7,95	7,42	7,06	6,72	6,36	6,02	5,43	5,17	4,92	<b>4,5</b>								
			2-х	7,0	7,0	7,0	7,0	7,0	7,0	7,0	6,66	6,32	5,73	5,47	5,22	<b>4,8</b>								
50 (52,4)	21,45	3,5-21-14т	4-х	10,39	9,59	8,9	8,29	7,75	7,26	6,95	6,64	6,28	5,67	<b>5,4</b>										
			2-х	7,0	7,0	7,0	7,0	7,0	7,0	7,0	6,94	6,58	5,97	<b>5,7</b>										
44 (46,4)	21,45	3,5-22-14т	4-х	10,76	9,92	9,18	8,54	7,96	7,45	7,0	6,7	<b>6,5</b>												
			2-х	7,0	7,0	7,0	7,0	7,0	7,0	7,0	7,0	7,0	<b>6,8</b>											
38 (40,4)	21,45	3,5-22-14т	4-х	10,91	10,9	9,71	8,75	8,2	<b>7,7</b>															
			2-х	7,0	7,0	7,0	7,0	7,0	<b>7,0</b>															

<b>Рядовая секция, шт.</b>	0	1	2	3	4	5	6	7	8	9	10	11	12	13	14	15	16
<b>Высота подъема, м</b>	12	15	18	21	24	27	30	33	36	39	42	45	48	51	54	57	60
<b>Высота до подвеса стрелы, м</b>	14,26	17,26	20,26	23,26	26,26	29,26	32,26	35,26	38,26	41,26	44,26	47,26	50,26	53,26	56,26	59,26	62,26
* максимальная высота подъема свободностоящего крана																	
Максимальная высота подъема приставного крана - 112 м с 4-кратной, -225 м – с 2-х кратной запасовкой																	

<b>Башня</b>	
Сечение	2,23x2,23
<b>Рядовая секция</b>	
Высота, м	2,23
Ширина, м	2,23
Длина, м	3,0
<b>Опорная секция</b>	
Высота, м	2,23
Ширина, м	2,23
Длина, м	6,0

<b>Скорости, м/мин</b>			
Зап-ка	2-х/4-х	6т	70
14 т	нет/17		
7 т	34/27	14т	35
3 т	60/45		
1,5 т	90/45		
0 ГМ0,6 7 об/мин			
нет			
<b>Мощности механизмов, кВт</b>			
45 FU	6,6 FU	4x4,0 FU	нет

<b>Источник питания</b>			
	400В(+5%;-5%)	50 Гц	100 кВА

<b>Способ установки</b>	
<b>Анкеры</b>	
Опорный контур, м	1,939x1,939