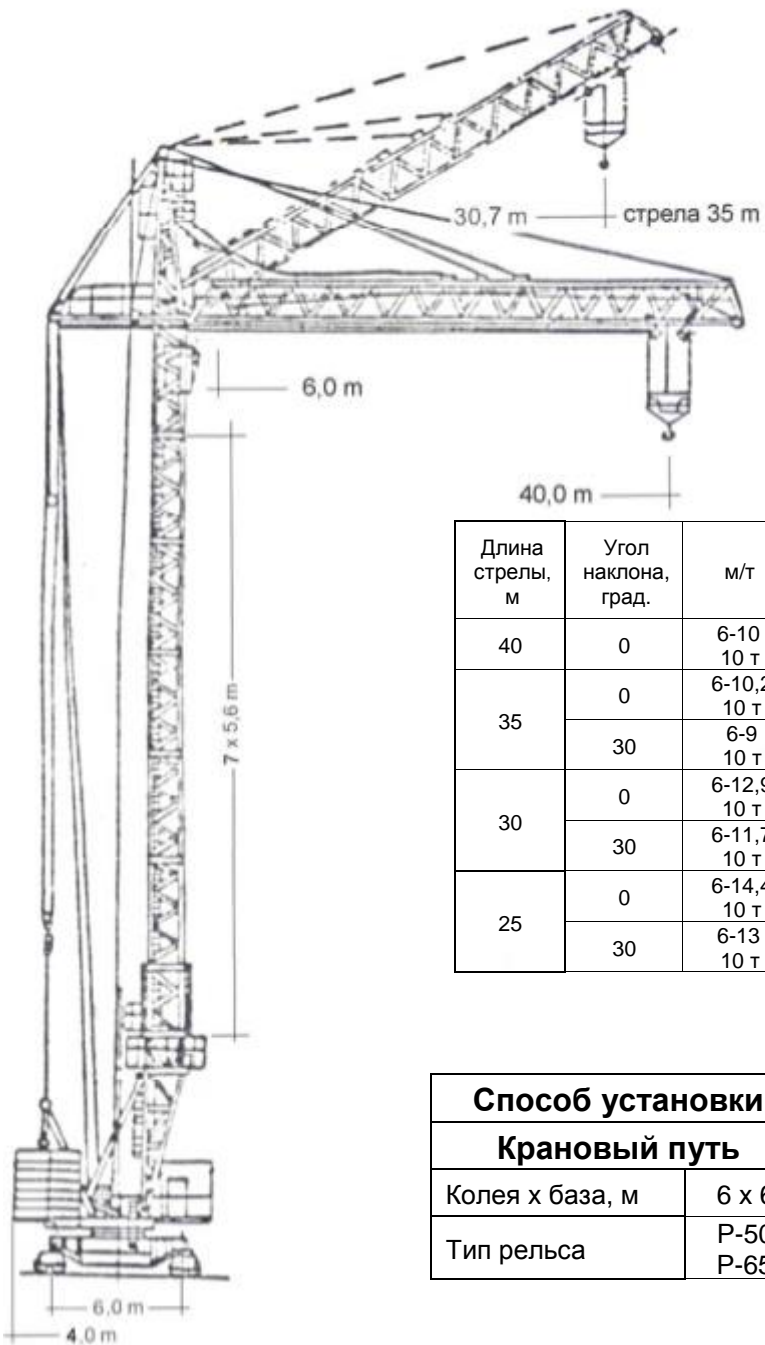


# КБМ-401П

Завод изготовитель:  
ОАО «РКЗ»  
г. Ржев



Высота, м	Длина стрелы, м	Угол наклона стрелы, град.	Рядовая секция					
			2	3	4	5	6	7
подъема	25	0	24,8	30,4	36	41,6	47,2	52,8
		30	35,4	41	46,6	52,2	57,8	63,4
	30	0	24,8	30,4	36	41,6	47,2	52,8
		30	37,9	43,5	49,1	54,7	60,3	65,9
	35	0	24,8	30,4	36	41,6	47,2	52,8
		30	40,4	46	51,6	57,2	62,8	68,4
	40	0	24,8	30,4	36	41,6	47,2	52,8
		30	37,9	43,5	49,1	54,7	60,3	65,9
до подвеса стрелы			26,8	32,4	38	43,6	49,2	54,8

Длина стрелы, м	Угол наклона, град.	м/т	Грузоподъемность в зависимости от вылета, м/т															
			10	12	14	16	18	20	22	25	26,5	30	30,7	32	35	36	38	40
40	0	6-10 10 т	10	8	6,9	6	5,1	4,6	4	3,6	3,3	3	2,9	2,7	2,4	2,3	2,25	2,2
			10	8,1	7	6	5,4	4,9	4,2	3,5	3,3	2,9	2,7	2,5	2,3			
35	0	6-10,2 10 т	10	8,1	7	6	5,4	4,9	4,2	3,5	3,3	2,9	2,7	2,5	2,3			
	30	6-9 10 т	9	7,4	6,2	5,5	4,9	4,1	3,9	3,1	3	2,5	2,3					
30	0	6-12,9 10 т	10	10	9	7,5	6,3	5,3	4,8	4	3,8	3,3						
	30	6-11,7 10 т	10	9,5	7,8	6,2	5,2	4,5	4	3,4	3,3							
25	0	6-14,4 10 т	10	10	10	8,7	7,5	6,5	6	5,3								
	30	6-13 10 т	10	10	8,9	7,5	6,5	5,8	5,3									

Способ установки	
Крановый путь	
Колея х база, м	6 x 6
Тип рельса	Р-50 Р-65

Источник питания			
	380В(+5%;-10%)	50 Гц	125 кВА

Скорости, м/мин				
10 т	30	0/30	0—0,72 об/мин	0/20
2,5 т	45			
0	46			
Мощности механизмов, кВт				
55+30	5	5	4x3,5	